

賃貸マンション

都営新宿線『篠崎駅』徒歩2分

《プラザ22》

【401号室】

【305号室】

賃料 **89,000円** **89,000円**

礼金：0ヶ月

敷金：1ヶ月

共益費：3,000円

所在地：江戸川区篠崎町2-402-5

構造：鉄骨造陸屋根4階建

面積：【401】約40.72㎡
【305】約43.28㎡

築年数：平成7年4月

入居日：即日 期間：2年

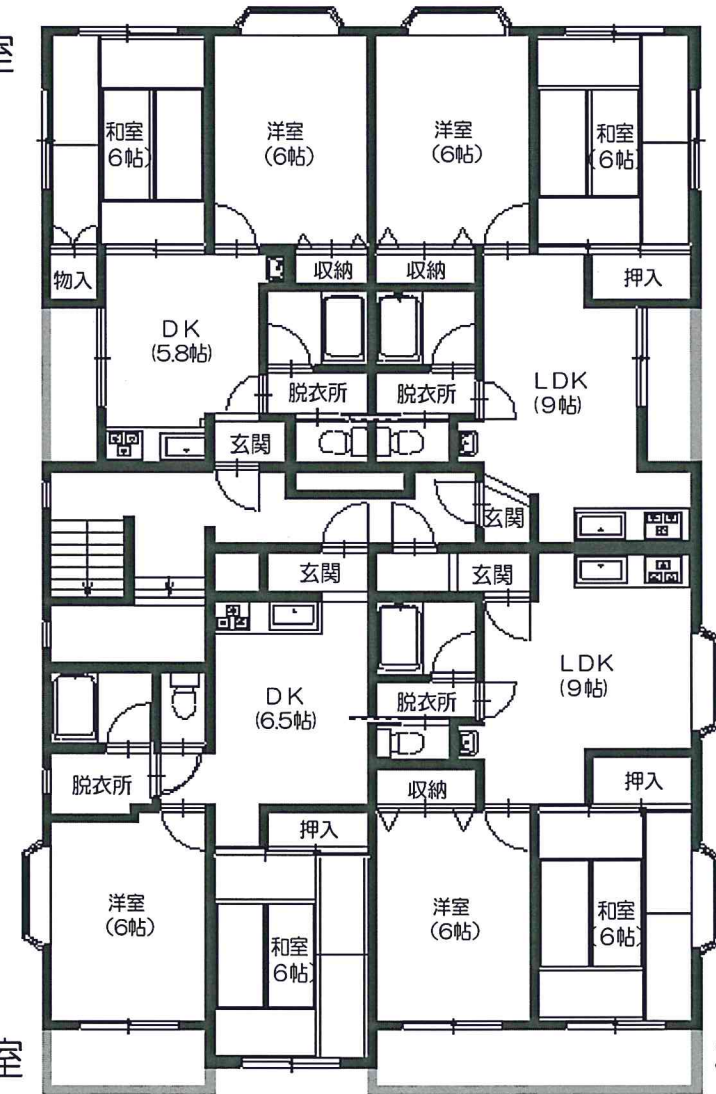
備考：ペット飼育不可 家財保険要加入・12,000円～

借主都合による解約の場合はハウスクリーニング費用を御負担いただきます。

更新：更新料として新賃料1カ月分

- 駅前好立地
- 角部屋
- オートロック

1号室 2号室



5号室 3号室

家賃システムに加入していただきます。(事前に審査と保証料《契約時に家賃の80% 学生契約の場合50%になります》が別途かかります)

東京都知事免許(10)第34651

株式会社 桜不動産

東京都葛飾区青戸6丁目1番16号

TEL 03-3601-5111

FAX 03-3601-5112

取引態様
貸主

手数料負担の割合	貸主	借主	100%
手数料配分の割合	元付	客付	100%

図面と現況に相違がある場合は現況を優先いたします。