

賃貸マンション 京成本線『青砥』駅徒歩3分

《リバーサイド豊和 206号室》

賃料 **65,000** 円

礼金：1ヶ月

敷金：1ヶ月

共益費：無

所在地：葛飾区青戸1-11-10

面積：約24.84㎡

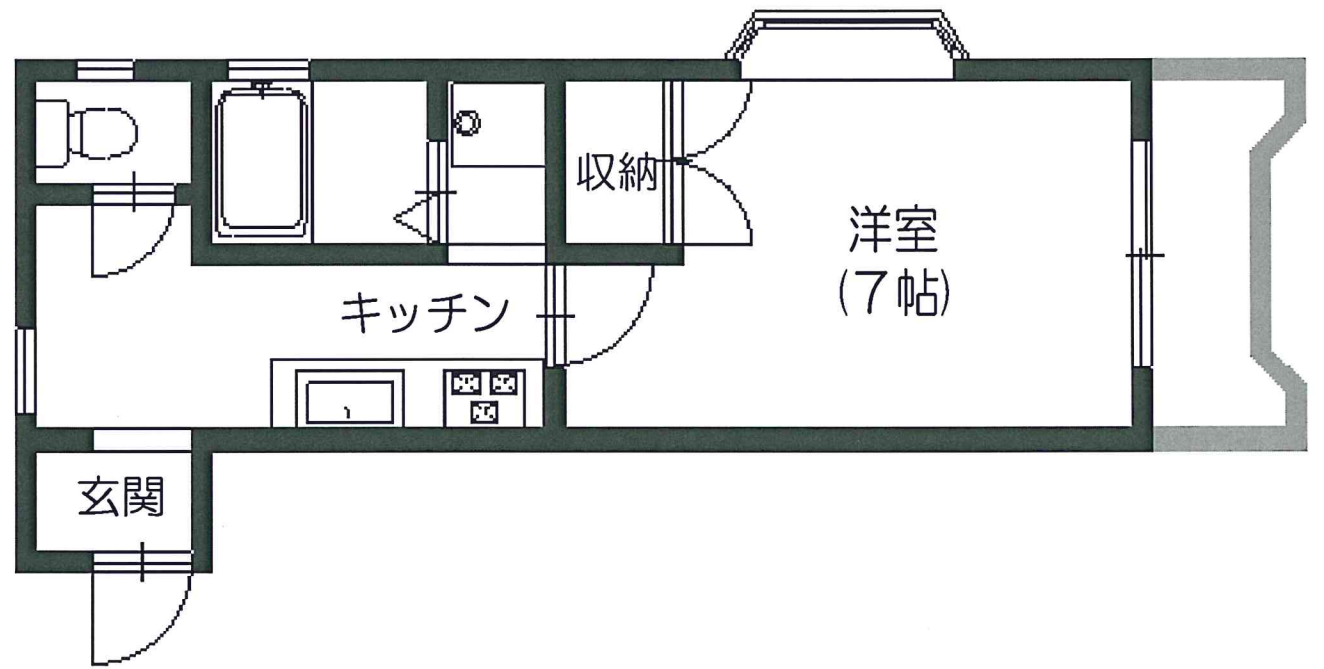
構造：鉄骨造スレート葺き2階建

築年数：平成6年4月

入居日：即日 期間：2年

備考：家財保険要加入 12,000円～

更新：更新料として新賃料1ヶ月分



- 2階角部屋
- 風呂/トイレ別
- エアコン付
- オートロック
- モニター付インターフォン ▲

家賃保証システムに加入していただきます。(事前に審査と保証料《契約時に家賃の80%・学生契約の場合50%になります》が別途かかります)

東京都知事免許(10)第34651

株式会社 桜不動産

東京都葛飾区青戸6丁目1番16号

TEL 03-3601-5111

FAX 03-3601-5112

□取引態様
専任媒介

手数料 負担の割合	貸主		借主	100%
手数料 配分の割合	元付		客付	100%

図面と現況に相違がある場合は現況を優先いたします。