

賃貸マンション 京成本線『青砥』駅徒歩5分

《ファミリー豊和》

物件概要

所在地：葛飾区青戸2-14-15

構造：鉄骨造スレート葺き3階建て

築年月：昭和62年3月

面積：約40.57㎡

期間：2年

礼金：1ヶ月/敷金：1ヶ月

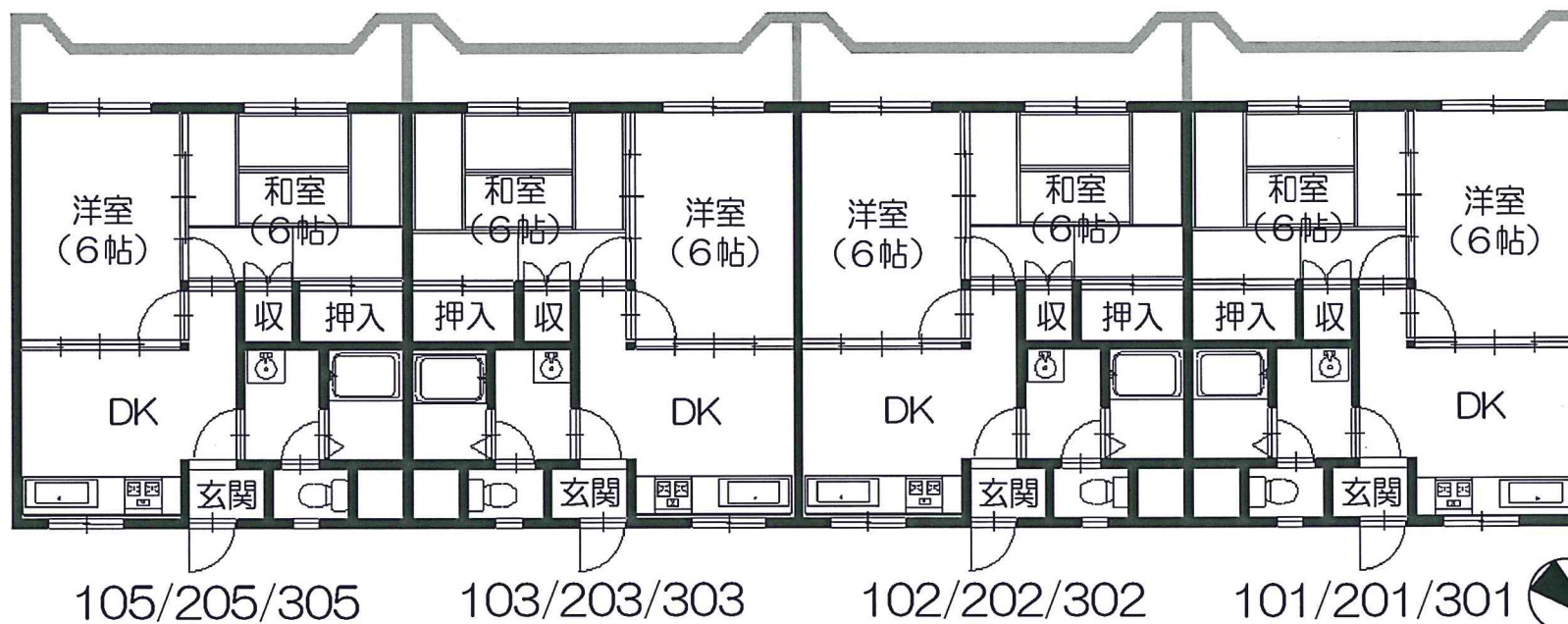
管理費：3,000円

更新：更新料として新賃料1ヶ月分

備考：家財保険要加入 12,000円～

102/301/302号室

エアコン1基（譲渡品）



- 2DK/角部屋有
- 通勤・通学に便利
- 南西向き日当り良好

ROOM NO.	賃料	入居日	ROOM NO.	賃料	入居日	ROOM NO.	賃料	入居日
101	¥88,000	相談	201			301	¥90,000	即日
102	¥87,000	即日	202			302	¥90,000	即日
103			203	¥89,000	即日	303		
105			205			305		

家賃保証システムに加入して頂きます。(事前に審査/保証料【契約時家賃の80%・学生契約家賃の50%】が別途かかります)

東京都知事免許(10)第34651

株式会社 桜不動産

東京都葛飾区青戸6丁目1番16号

TEL 03-3601-5111

FAX 03-3601-5112

□取引態様
専任媒介

手数料負担の割合	貸主	借主
手数料配分の割合 <td>元付</td> <td>客付</td>	元付	客付
		100%
		100%

図面と現況に相違がある場合は現況を優先いたします。